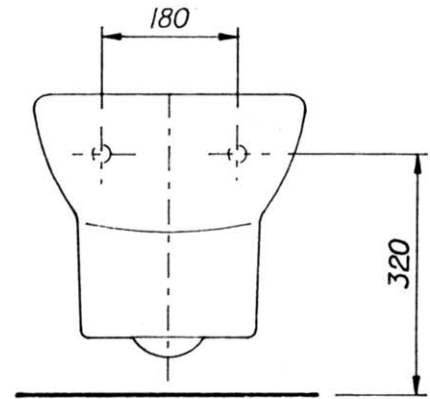
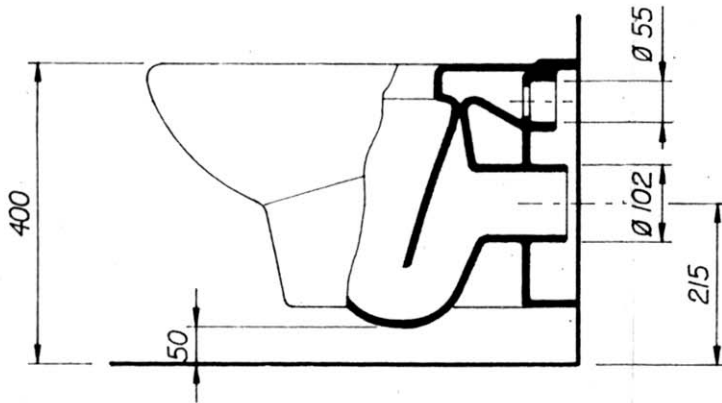




Inodoro mural



Complementos suministrados

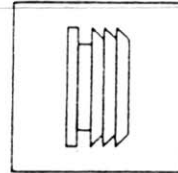
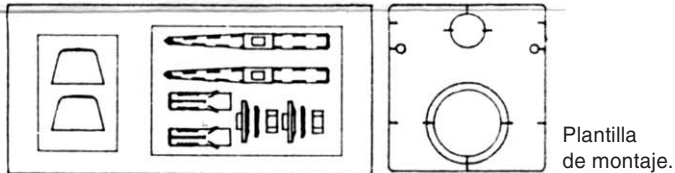
Conjunto de fijación y unión.

Ref. 5-270043

Paredes de espesor > 150 mm.

Enchufe de unión.

Ref. 5-233673



Complementos opcionales

Soporte bastidor.

Ref. 5-276008

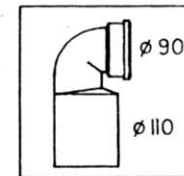
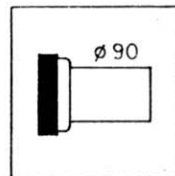
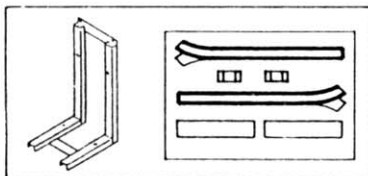
Paredes de espesor < 150 mm.

Manguito de conexión.

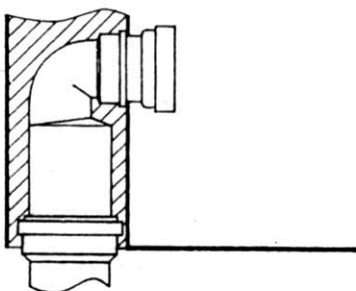
Ref. 5-258201.

Codo de evacuación.

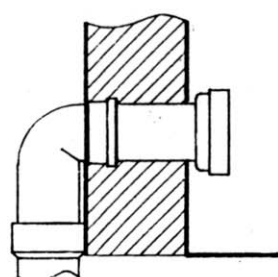
Ref. 5-065003



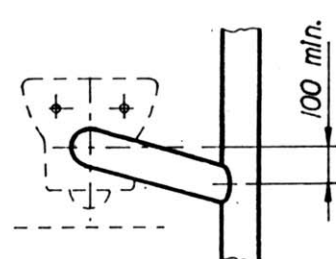
Detalle evacuación:
Por el interior de la pared.



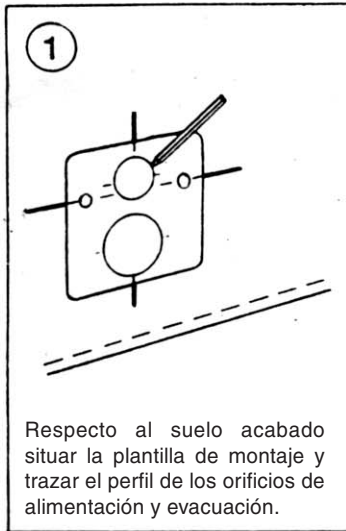
Detalle evacuación:
Por el exterior de la pared.



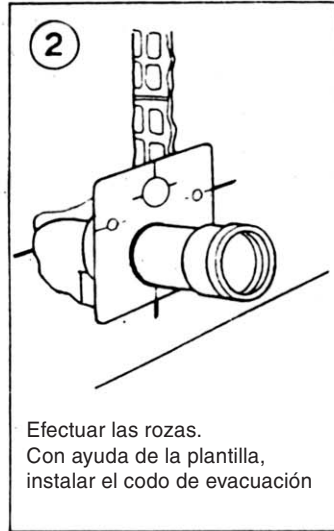
Detalle de la unión a la bajante.



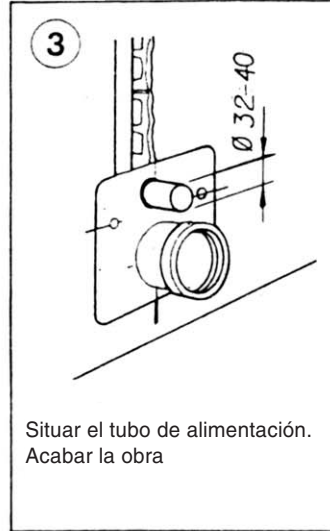
Fijación a paredes de espesor > 150 mm (220 kg/m²)



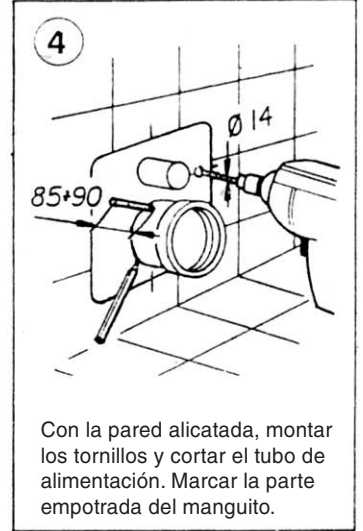
Respecto al suelo acabado situar la plantilla de montaje y trazar el perfil de los orificios de alimentación y evacuación.



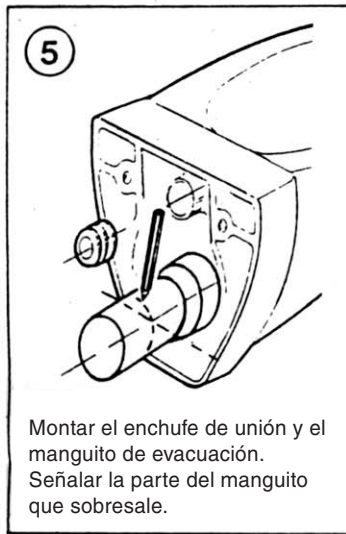
Efectuar las rozas. Con ayuda de la plantilla, instalar el codo de evacuación



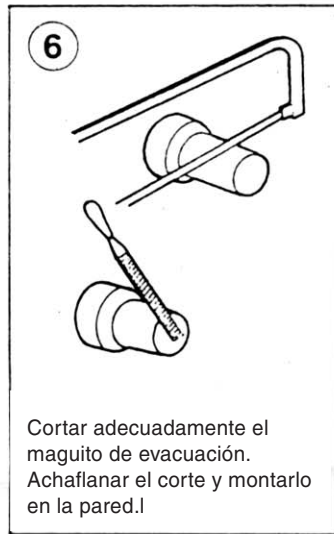
Situar el tubo de alimentación. Acabar la obra



Con la pared alicatada, montar los tornillos y cortar el tubo de alimentación. Marcar la parte empotrada del manguito.



Montar el enchufe de unión y el manguito de evacuación. Señalar la parte del manguito que sobresale.



Cortar adecuadamente el maguito de evacuación. Achaflanar el corte y montarlo en la pared.

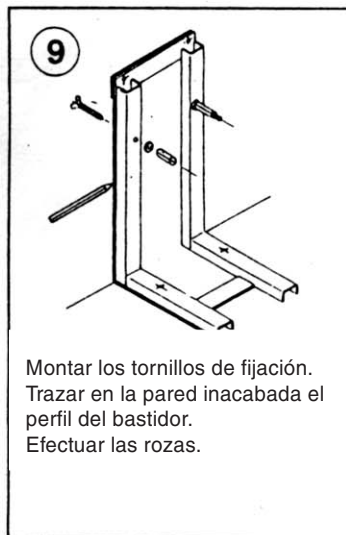


Engrasar la parte del inodoro en contacto con la pared y aplicar cemento blanco, amasado claro.

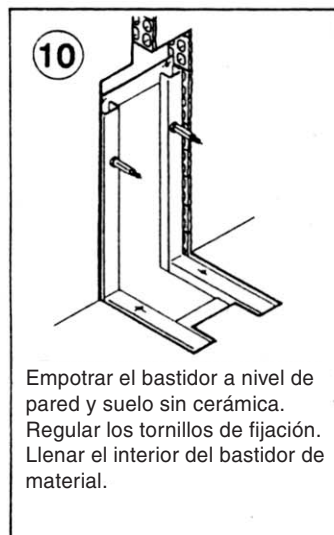


Fijar el inodoro con el conjunto suministrado. Apretar las tuerca, suavemente (20 Nm máximo).

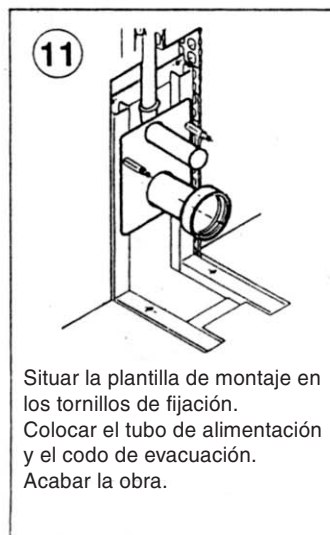
Fijación a paredes de espesor < 150 mm



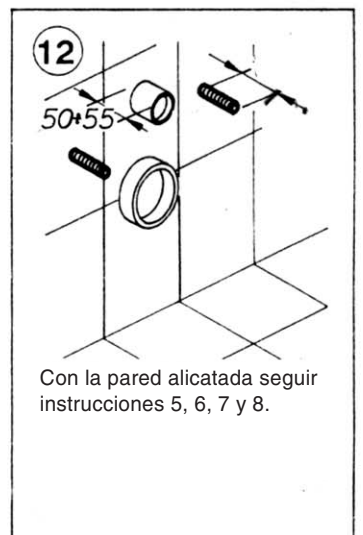
Montar los tornillos de fijación. Trazar en la pared inacabada el perfil del bastidor. Efectuar las rozas.



Empotrar el bastidor a nivel de pared y suelo sin cerámica. Regular los tornillos de fijación. Llenar el interior del bastidor de material.



Situar la plantilla de montaje en los tornillos de fijación. Colocar el tubo de alimentación y el codo de evacuación. Acabar la obra.



Con la pared alicatada seguir instrucciones 5, 6, 7 y 8.

Roca Sanitario, S.A.

Avda. Diagonal, 513
08029 Barcelona - SPAIN
Teléfono 93 366 1200
Fax 93 419 4501
www.roca.es

Roca